



SES  
Secretaria de Estado  
da Saúde



SUPERINTENDÊNCIA DE VIGILÂNCIA EM SAÚDE  
GERÊNCIA DE VIGILÂNCIA EPIDEMIOLÓGICA DE DOENÇAS TRANSMISSÍVEIS  
CENTRO DE INFORMAÇÕES ESTRATÉGICAS E RESPOSTA EM VIGILÂNCIA EM SAÚDE

## BOLETIM EPIDEMIOLÓGICO COVID-19 N°. 61 – 07/06/2021 SITUAÇÃO EPIDEMIOLÓGICA (04/02/2020 a 29/05/2021)

Desde os primeiros registros na China em dezembro de 2019 até o dia 29 de maio de 2021 foram confirmados 169.597.415 casos de COVID-19 no mundo. Deste total, 3.530.582 evoluíram a óbito. Quando comparado o número de casos e óbitos novos confirmados desta semana epidemiológica (SE 21/2021) com a semana anterior, houve redução de 33% nos casos e de 16% nos óbitos (Tabela 1).

No Brasil, neste mesmo intervalo de tempo, houve redução de 8% no número de casos e de 5% no número de óbitos novos. No país o primeiro caso foi confirmado no dia 26 de fevereiro de 2020 e até 29 de maio de 2021 foram registrados 16.471.600 casos confirmados com 461.057 óbitos (Tabela 1).

**Tabela 1 - Número de casos confirmados e óbitos acumulados e taxa de crescimento de COVID-19 no mundo e no Brasil, 30 de dezembro de 2019 a 29 de maio de 2021**

Localidade	Casos confirmados	Casos novos	Varição (SE 20-21)	Óbitos	Óbitos novos	Varição (SE 20-21)
Mundo*	169.597.415	2.737.334	-33%	3.530.582	70.586	-16%
Brasil**	16.471.600	424.161	-8%	461.057	12.849	-5%

FONTES: \*OMS, 31/05/2021- <https://www.who.int/> e \*\*MS, 29/05/2021- <https://covid.saude.gov.br>

Desde os primeiros registros de casos suspeitos de COVID-19 em Goiás em 04 de fevereiro de 2020 até 29 de maio de 2021 foram notificados à Vigilância Epidemiológica 1.611.501 casos. Em 12 de março de 2020 foi confirmado o primeiro caso. Desta data até 29 de maio de 2021 foram confirmados 607.507 (37,7%) sendo 563.523 (92,8%) por critério laboratorial, 19.276 (3,2%) pelo critério clínico-epidemiológico, 5.197 (0,9%) por critério clínico-imagem e 17.705 (2,9%) pelo critério clínico. Do total de notificados, 543.023 (33,7%) foram descartados e 460.971 (28,6%) continuam como suspeitos (Tabela 2). Nesta última semana epidemiológica analisada (SE 21/2021) houve a confirmação de 12.236 casos novos, representando uma redução de 23%, quando comparado ao número de casos confirmados na SE 20.



SES  
Secretaria de Estado  
da Saúde



SUPERINTENDÊNCIA DE VIGILÂNCIA EM SAÚDE  
GERÊNCIA DE VIGILÂNCIA EPIDEMIOLÓGICA DE DOENÇAS TRANSMISSÍVEIS  
CENTRO DE INFORMAÇÕES ESTRATÉGICAS E RESPOSTA EM VIGILÂNCIA EM SAÚDE

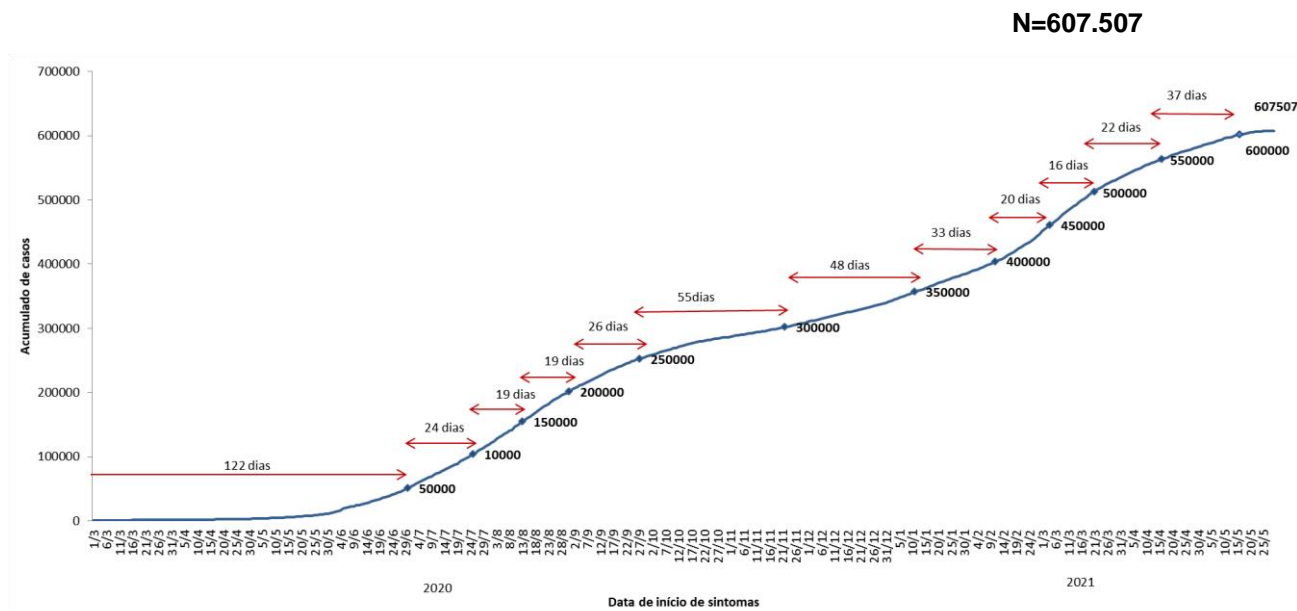
**Tabela 2 – Distribuição dos casos notificados de COVID-19 segundo classificação e critério de confirmação, Goiás, 04 de fevereiro de 2020 a 29 de maio de 2021**

**N=1.611.501**

Classificação final	n	%
Confirmados	607.507	37,7
Critério laboratorial	563.523	92,8
Critério Clínico-Epidemiológico	19.276	3,2
Critério Clínico-Imagem	5.197	0,9
Critério Clínico	17.705	2,9
Ignorado	1.806	0,3
Suspeitos	460.971	28,6
Descartados	543.023	33,7
<b>Total</b>	<b>1.611.501</b>	<b>100,0</b>

FONTE: e-SUS Notifica e SIVEP Gripe

**Figura 1 - Número acumulado de casos confirmados de COVID-19, Goiás, 04 de fevereiro de 2020 a 29 de maio de 2021**



FONTE: e-SUS Notifica e SIVEP Gripe



SES  
Secretaria de Estado  
da Saúde

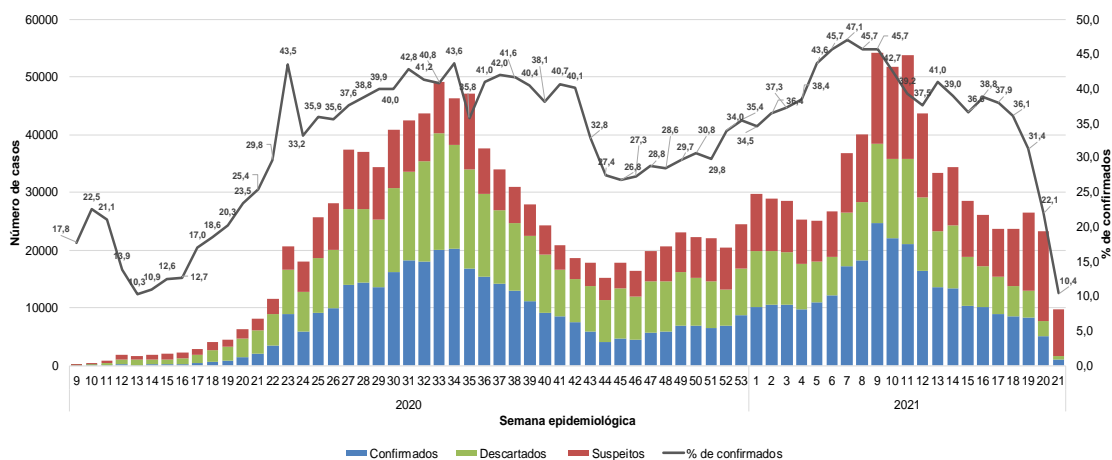


SUPERINTENDÊNCIA DE VIGILÂNCIA EM SAÚDE  
GERÊNCIA DE VIGILÂNCIA EPIDEMIOLÓGICA DE DOENÇAS TRANSMISSÍVEIS  
CENTRO DE INFORMAÇÕES ESTRATÉGICAS E RESPOSTA EM VIGILÂNCIA EM SAÚDE

## Casos confirmados

Figura 2 – Distribuição dos casos notificados e confirmados de COVID-19 por semana epidemiológica de sintomas, Goiás, 04 de fevereiro de 2020 a 29 de maio de 2021

N=1.611.501



FONTE: e-SUS Notifica e SIVEP Gripe

## Casos

Figura 3 - Distribuição dos casos confirmados de COVID-19 e média móvel<sup>1</sup> segundo a semana epidemiológica de início de sintomas, Goiás, 04 de fevereiro de 2020 a 29 de maio de 2021

N = 607.507

<sup>1</sup>Para o cálculo da média móvel foi selecionado o período da SE 17 a 19/21 em decorrência da diminuição de casos observada nas semanas epidemiológica 20 e 21/21 ser explicada, possivelmente, pela não liberação dos resultados de exames laboratoriais realizados nos últimos dias ou pelo fato de casos confirmados recentemente ainda não terem sido registrados no sistema.

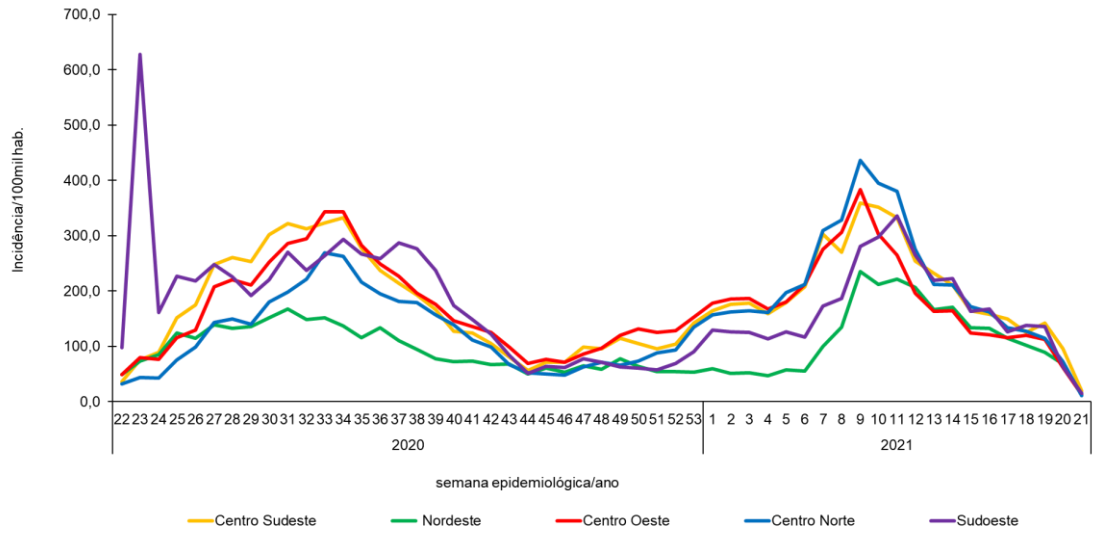




SES  
Secretaria de Estado  
da Saúde



SUPERINTENDÊNCIA DE VIGILÂNCIA EM SAÚDE  
GERÊNCIA DE VIGILÂNCIA EPIDEMIOLÓGICA DE DOENÇAS TRANSMISSÍVEIS  
CENTRO DE INFORMAÇÕES ESTRATÉGICAS E RESPOSTA EM VIGILÂNCIA EM SAÚDE



FONTE: e-SUS Notifica e SIVEP Gripe

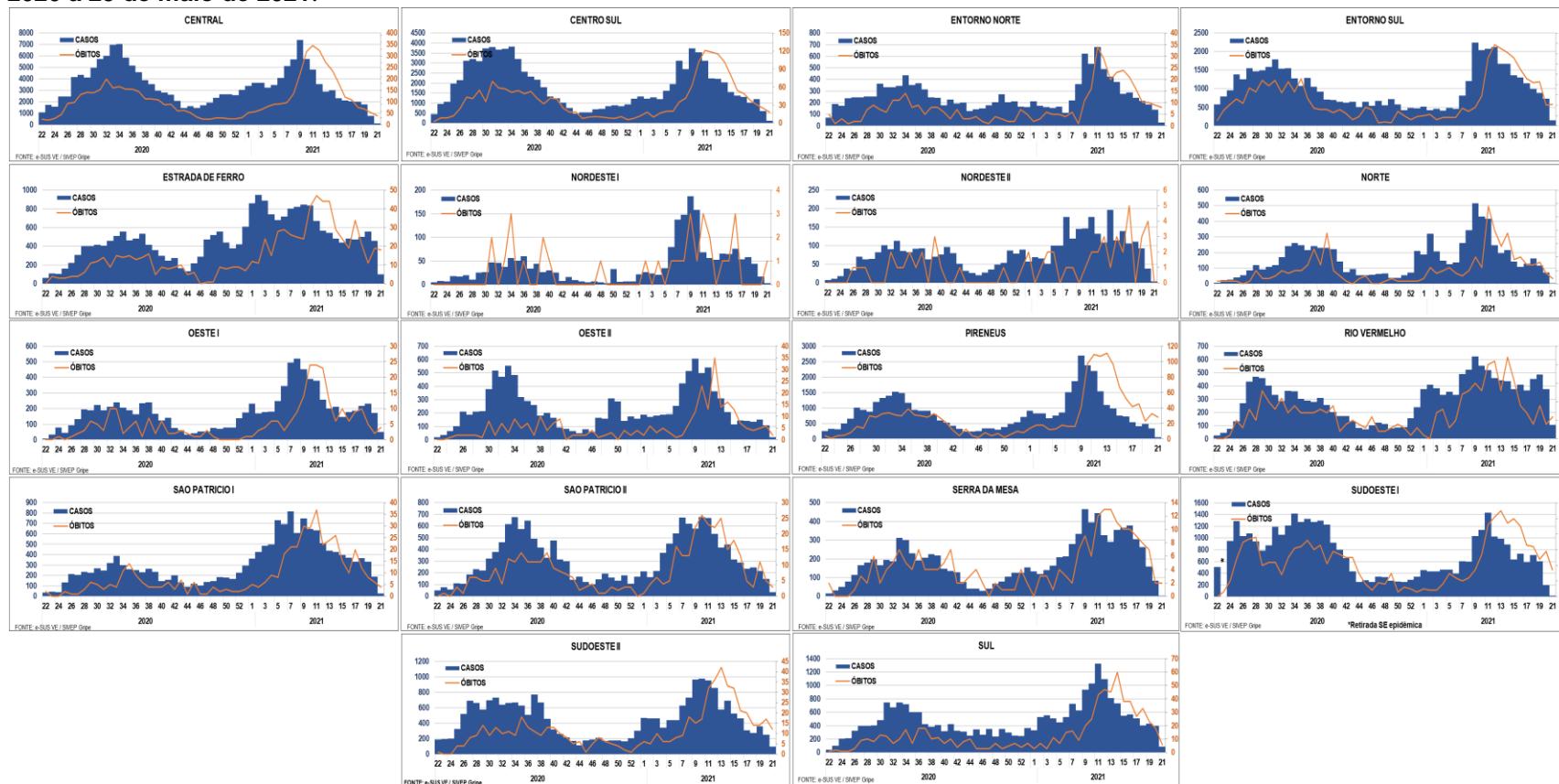


SES  
Secretaria de Estado  
da Saúde



SUPERINTENDÊNCIA DE VIGILÂNCIA EM SAÚDE  
GERÊNCIA DE VIGILÂNCIA EPIDEMIOLÓGICA DE DOENÇAS TRANSMISSÍVEIS  
CENTRO DE INFORMAÇÕES ESTRATÉGICAS E RESPOSTA EM VIGILÂNCIA EM SAÚDE

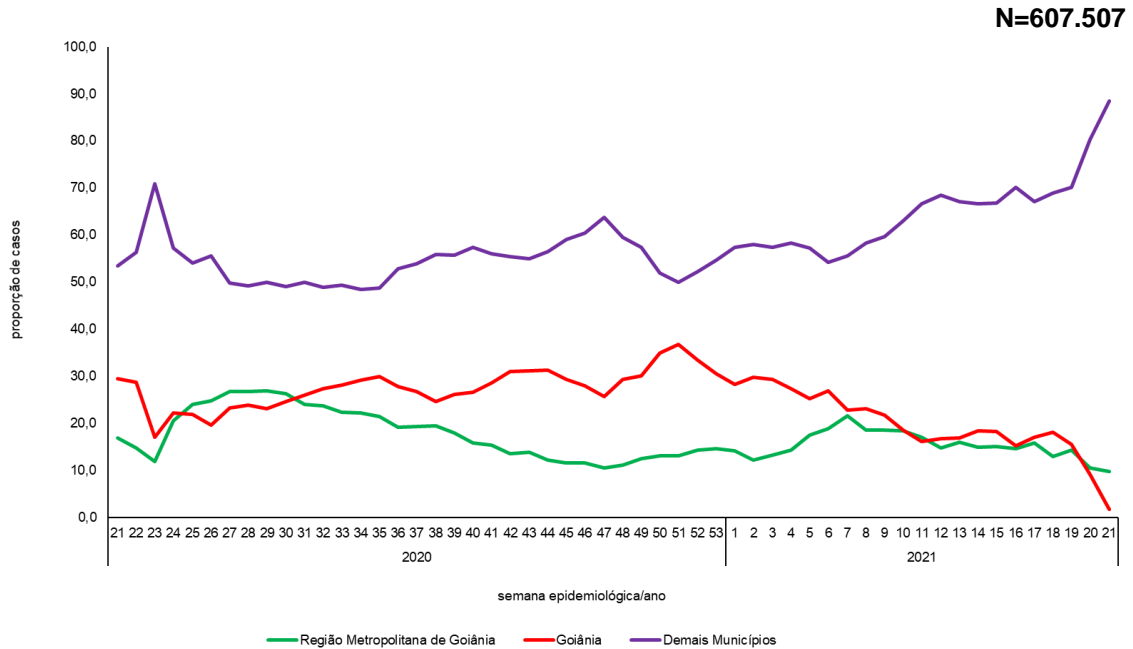
Figura 6 - Distribuição de casos e óbitos confirmados de COVID-19 por semana epidemiológica segundo a região de saúde, Goiás, 04 de fevereiro de 2020 a 29 de maio de 2021.



FONTE: e-SUS Notifica e SIVEP Gripe

SUPERINTENDÊNCIA DE VIGILÂNCIA EM SAÚDE  
GERÊNCIA DE VIGILÂNCIA EPIDEMIOLÓGICA DE DOENÇAS TRANSMISSÍVEIS  
CENTRO DE INFORMAÇÕES ESTRATÉGICAS E RESPOSTA EM VIGILÂNCIA EM SAÚDE

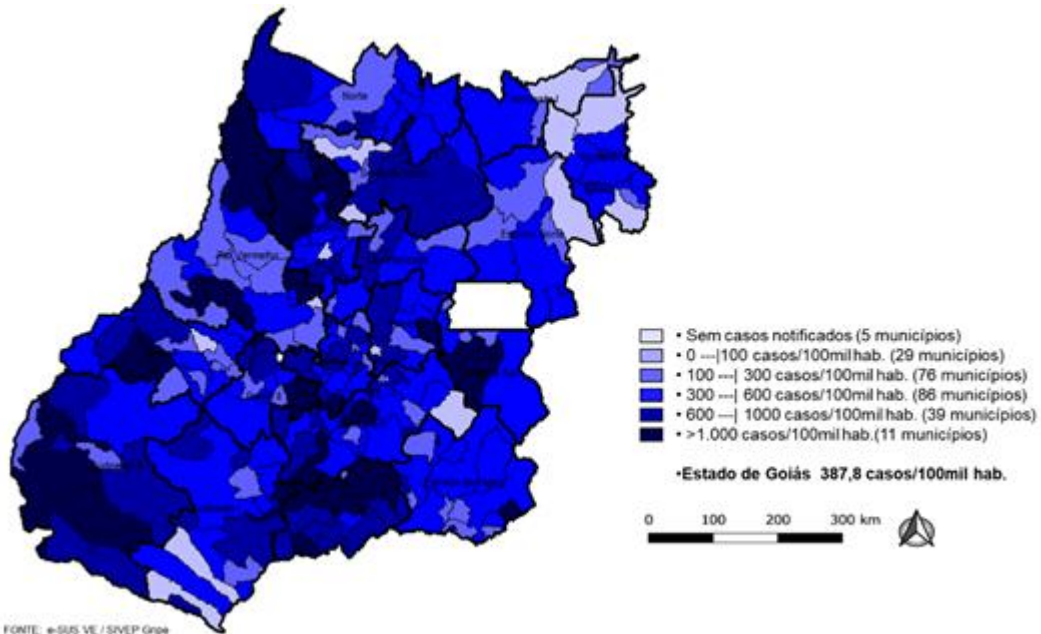
**Figura 7 – Proporção dos casos confirmados de COVID-19 por semana epidemiológica de sintomas, municípios da Região metropolitana, do interior e capital, Goiás, 04 de fevereiro de 2020 a 29 de maio de 2021**



FONTE: e-SUS Notifica e SIVEP Gripe

**Figura 8 - Incidência de COVID 19 por município de residência, Goiás, 15 de março a 15 de maio de 2021**

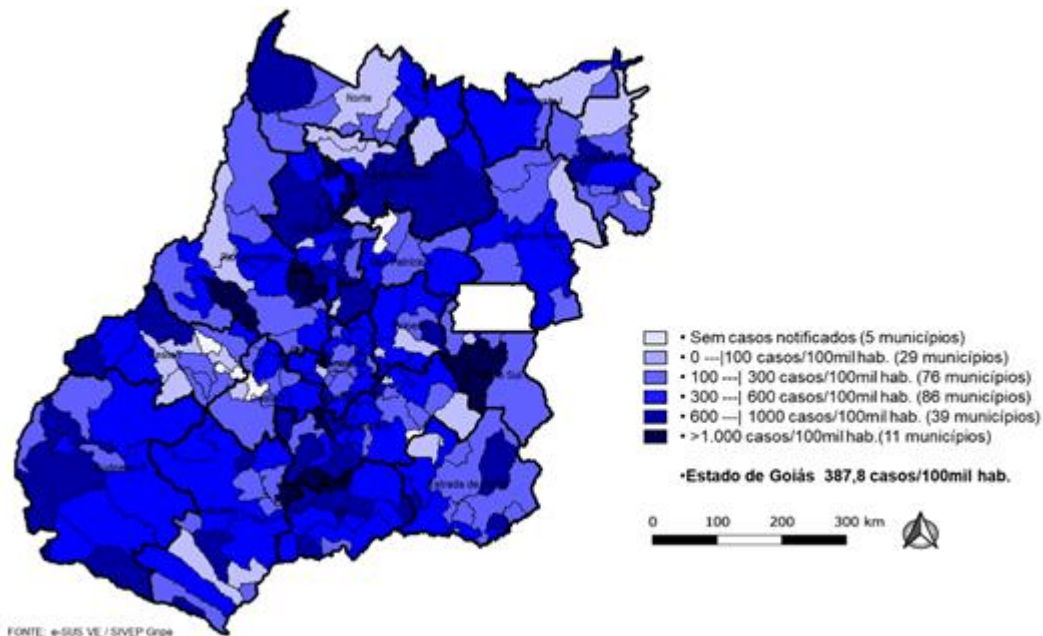
**N=104.643**



FONTE: e-SUS VE / SIVEP Gripe

8A: incidência na segunda quinzena de março

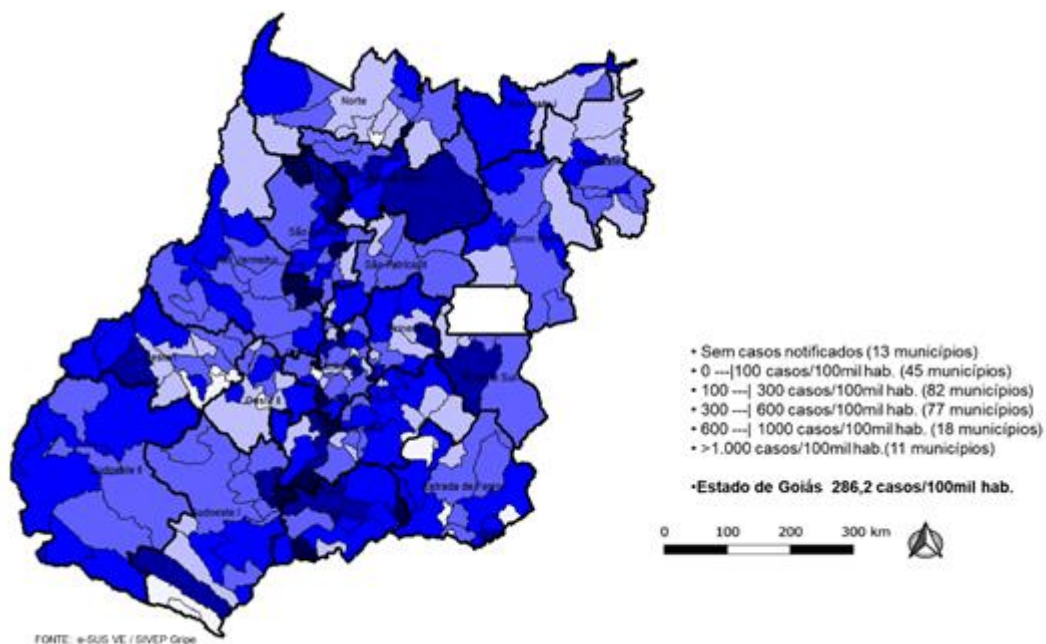
SUPERINTENDÊNCIA DE VIGILÂNCIA EM SAÚDE  
GERÊNCIA DE VIGILÂNCIA EPIDEMIOLÓGICA DE DOENÇAS TRANSMISSÍVEIS  
CENTRO DE INFORMAÇÕES ESTRATÉGICAS E RESPOSTA EM VIGILÂNCIA EM SAÚDE



8A: incidência na primeira quinzena de abril

FONTE: e-SUS Notifica e SIVEP Gripe

\*NOTA: Para o cálculo de incidência foi utilizada a estimativa populacional do Instituto Mauro Borges-2019.



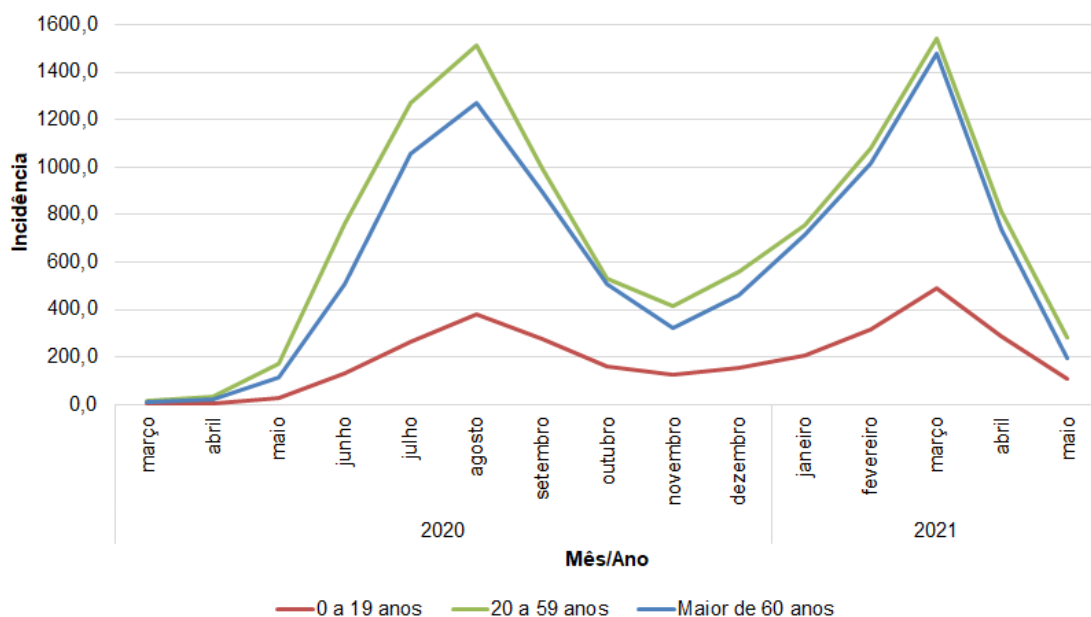
8C: incidência na segunda quinzena de abril



SUPERINTENDÊNCIA DE VIGILÂNCIA EM SAÚDE  
GERÊNCIA DE VIGILÂNCIA EPIDEMIOLÓGICA DE DOENÇAS TRANSMISSÍVEIS  
CENTRO DE INFORMAÇÕES ESTRATÉGICAS E RESPOSTA EM VIGILÂNCIA EM SAÚDE

**Figura 9 – Incidência de COVID-19 por faixa etária segundo mês de início de sintomas, Goiás, 04 de fevereiro de 2020 a 29 de maio de 2021**

N=607.507

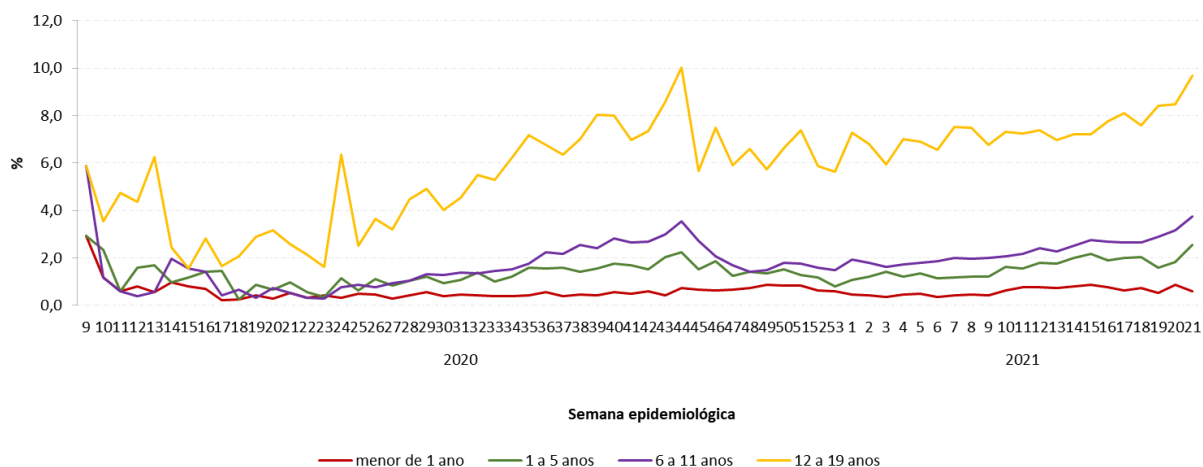


FONTE: e-SUS Notifica e SIVEP Gripe

\* NOTA: Para o cálculo de incidência foi utilizada a estimativa populacional do Instituto Mauro Borges-2019.

**Figura 10 – Proporção dos casos confirmados de COVID-19 na faixa etária de 0 a 19 anos e idade por semana epidemiológica, Goiás, 04 de fevereiro de 2020 a 29 de maio de 2021.**

N=607.507



FONTE: e-SUS Notifica e SIVEP Gripe



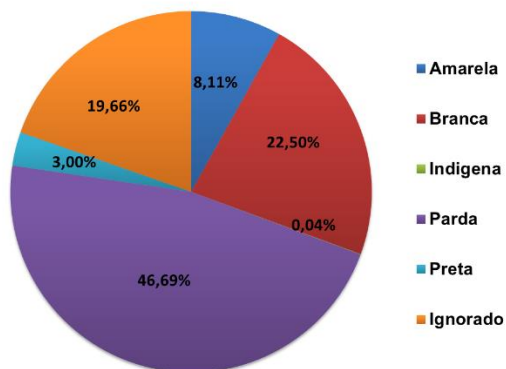
SES  
Secretaria de Estado  
da Saúde



SUPERINTENDÊNCIA DE VIGILÂNCIA EM SAÚDE  
GERÊNCIA DE VIGILÂNCIA EPIDEMIOLÓGICA DE DOENÇAS TRANSMISSÍVEIS  
CENTRO DE INFORMAÇÕES ESTRATÉGICAS E RESPOSTA EM VIGILÂNCIA EM SAÚDE

Figura 11 - Percentual de casos confirmados de COVID-19 segundo raça/cor, Goiás, 04 de fevereiro de 2020 a 29 de maio de 2021

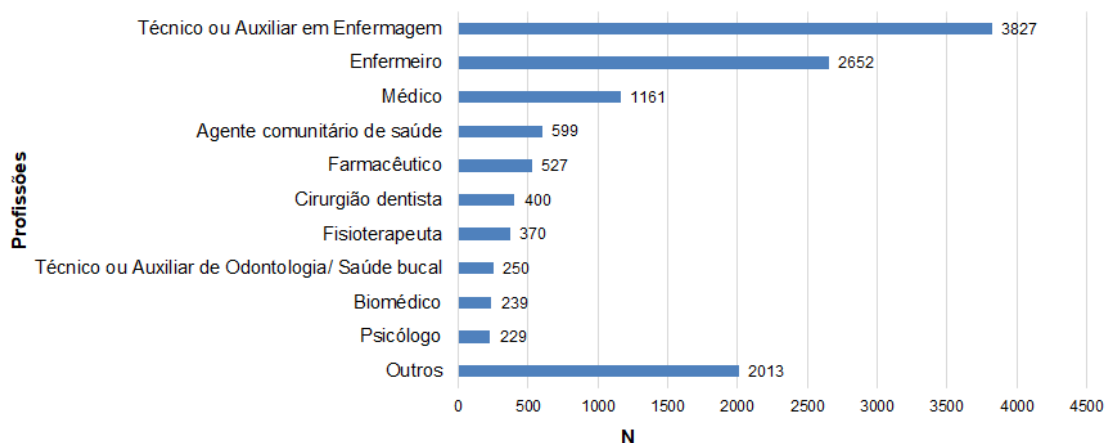
N=607.507



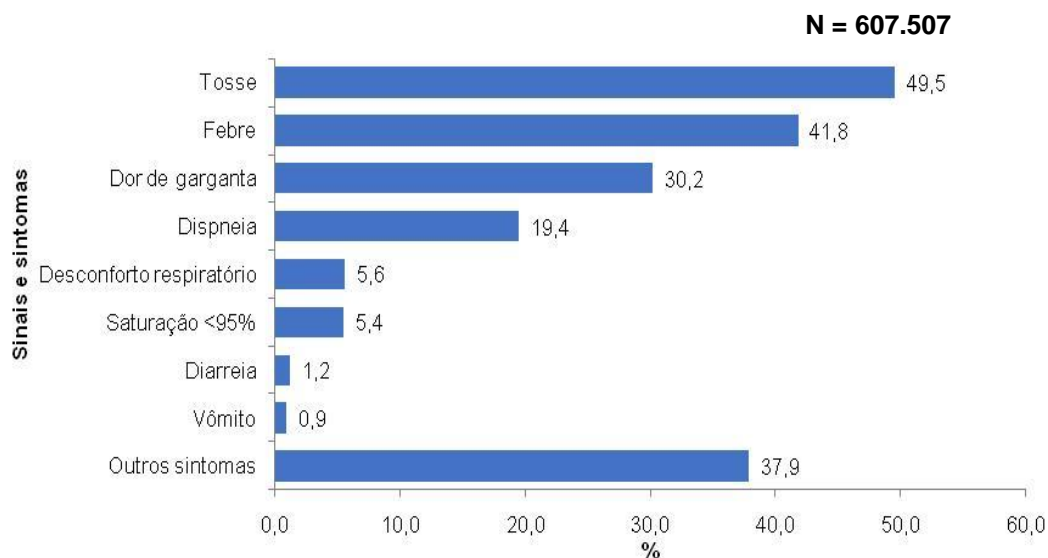
FONTE: e-SUS Notifica e SIVEP Gripe

Figura 12- Casos confirmados de COVID-19 em profissionais de saúde segundo categoria, Goiás, 04 de fevereiro de 2020 a 29 de maio de 2021

N= 12.267



**Figura 13 - Percentual de casos confirmados de COVID-19 segundo sinais e sintomas, Goiás, 04 de fevereiro de 2020 a 29 de maio de 2021**



FONTE: e-SUS Notifica e SIVEP Gripe

**Tabela 3 – Casos confirmados de COVID-19 segundo evolução, Goiás, 04 de fevereiro de 2020 a 29 de maio de 2021**

Evolução	n	%
Recuperados (Cura) <sup>2</sup>	578.436	95,2
Em acompanhamento <sup>3</sup>	9.824	1,6
Óbito	17.036	2,8
Ignorado	2.211	0,4
<b>Total</b>	<b>607.507</b>	<b>100,0</b>

FONTE: e-SUS Notifica e SIVEP Gripe

<sup>2</sup>Para o cálculo da estimativa de casos "recuperados" foi considerado os casos leves com início de sintomas há mais de 14 dias, que não estão hospitalizados e que não evoluíram para óbito e também os casos hospitalizados com registro de alta no SIVEP Gripe

<sup>3</sup>Para o cálculo da estimativa dos casos "em acompanhamento" foram considerados todos os casos leves com data de início de sintomas nos últimos 14 dias e que não evoluíram para óbito, além dos casos que foram hospitalizados e não apresentam registro de alta ou óbito no SIVEP Gripe.



SES  
Secretaria de Estado  
da Saúde

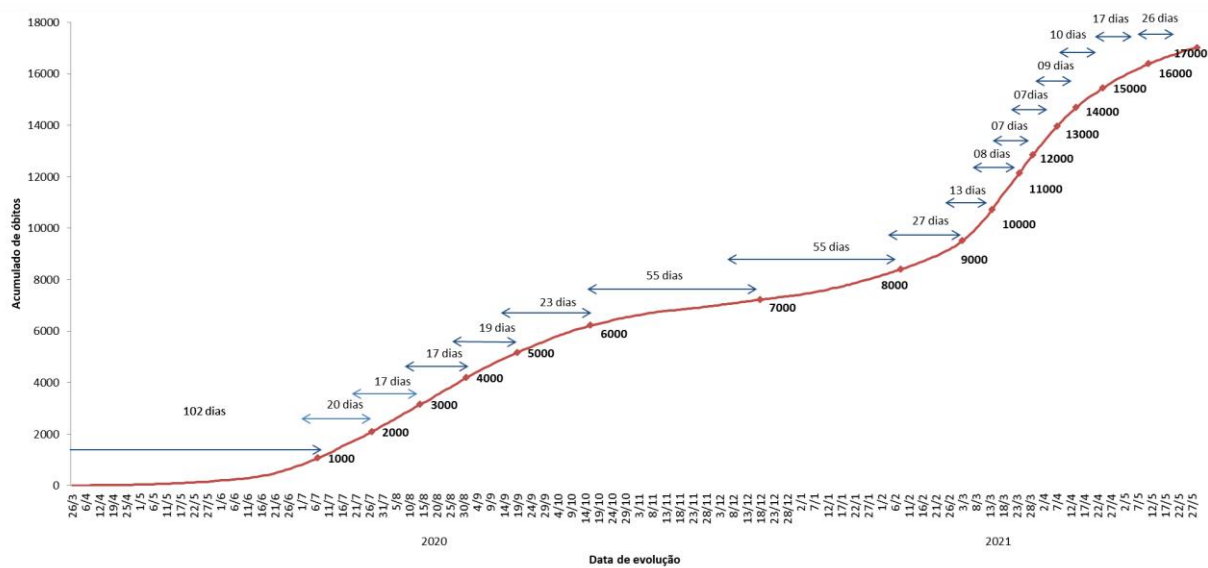


SUPERINTENDÊNCIA DE VIGILÂNCIA EM SAÚDE  
GERÊNCIA DE VIGILÂNCIA EPIDEMIOLÓGICA DE DOENÇAS TRANSMISSÍVEIS  
CENTRO DE INFORMAÇÕES ESTRATÉGICAS E RESPOSTA EM VIGILÂNCIA EM SAÚDE

## Óbitos

Figura 14 – Número de óbitos acumulados por COVID-19, Goiás, 04 de fevereiro de 2020 a 29 de maio de 2021

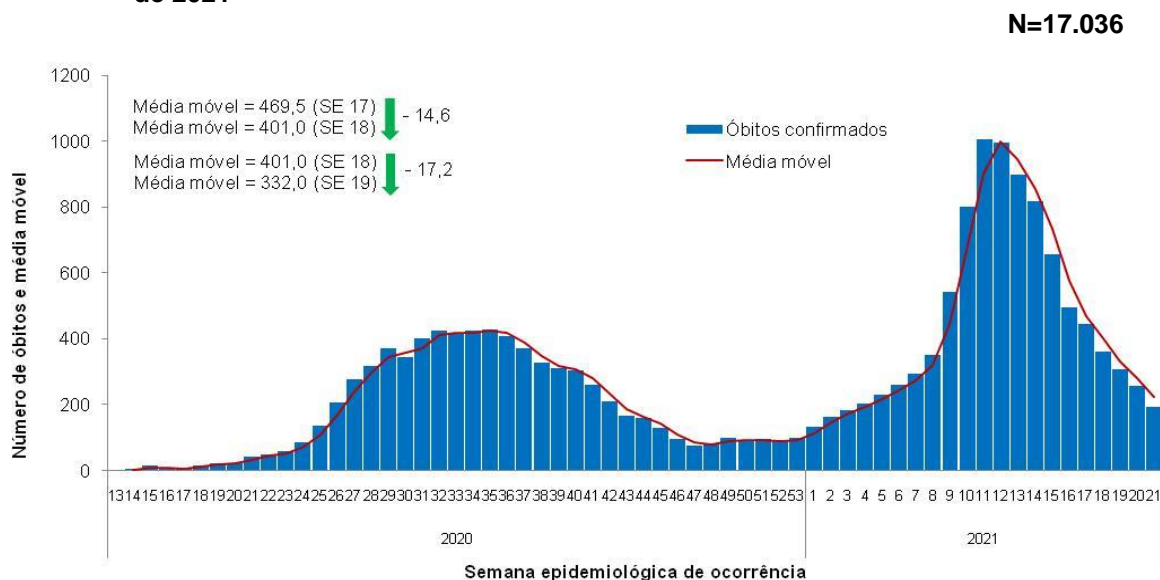
N=17.036



FONTE: e-SUS Notifica e SIVEP Gripe

SUPERINTENDÊNCIA DE VIGILÂNCIA EM SAÚDE  
GERÊNCIA DE VIGILÂNCIA EPIDEMIOLÓGICA DE DOENÇAS TRANSMISSÍVEIS  
CENTRO DE INFORMAÇÕES ESTRATÉGICAS E RESPOSTA EM VIGILÂNCIA EM SAÚDE

**Figura 15 - Distribuição dos óbitos confirmados de COVID-19 e média móvel<sup>4</sup> segundo a semana de ocorrência do óbito, Goiás, 04 de fevereiro de 2020 a 29 de maio de 2021**



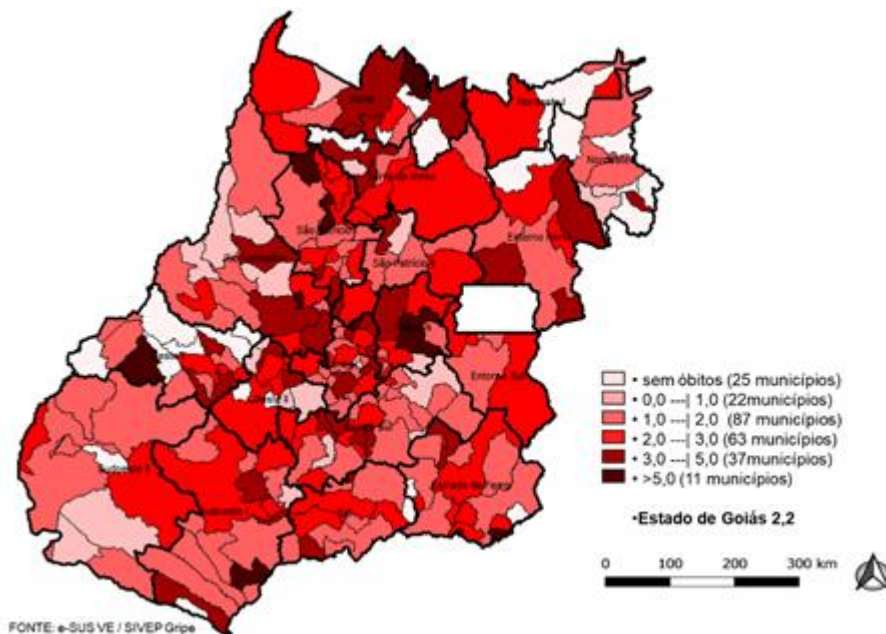
FONTE: e-SUS Notifica e SIVEP Gripe

<sup>4</sup>Para o cálculo da média móvel foi selecionado o período da SE 17 a 19/21 em decorrência da diminuição de casos observada nas semanas epidemiológica 20 e 21/21 ser explicada, possivelmente, pela não liberação dos resultados de exames laboratoriais realizados nos últimos dias ou pelo fato de casos confirmados recentemente ainda não terem sido registrados no sistema.

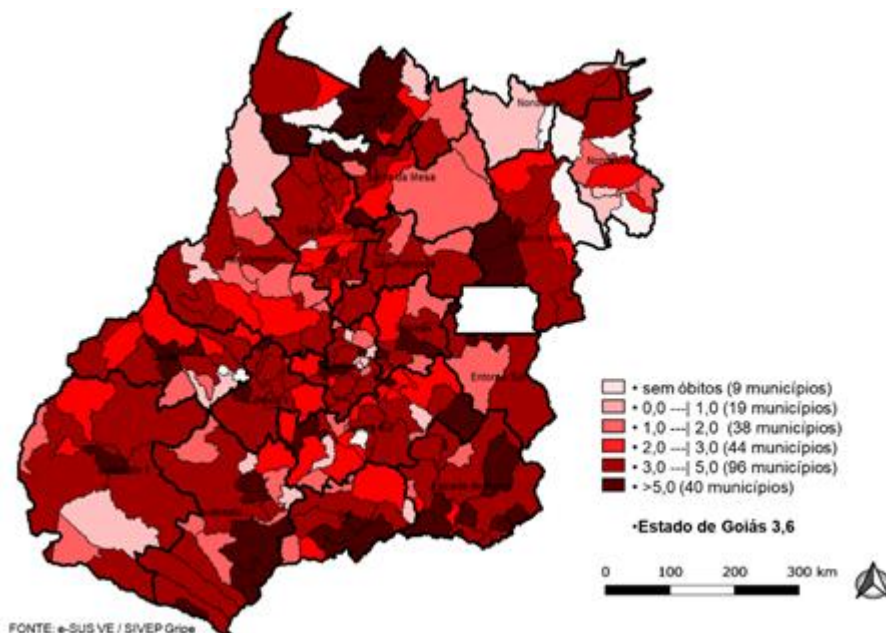
SUPERINTENDÊNCIA DE VIGILÂNCIA EM SAÚDE  
GERÊNCIA DE VIGILÂNCIA EPIDEMIOLÓGICA DE DOENÇAS TRANSMISSÍVEIS  
CENTRO DE INFORMAÇÕES ESTRATÉGICAS E RESPOSTA EM VIGILÂNCIA EM SAÚDE

Figura 16- Letalidade de COVID-19 por município de residência, Goiás, 04 de fevereiro de 2020 a 29 de maio de 2021

N=17.036



16A: Letalidade ano 2020



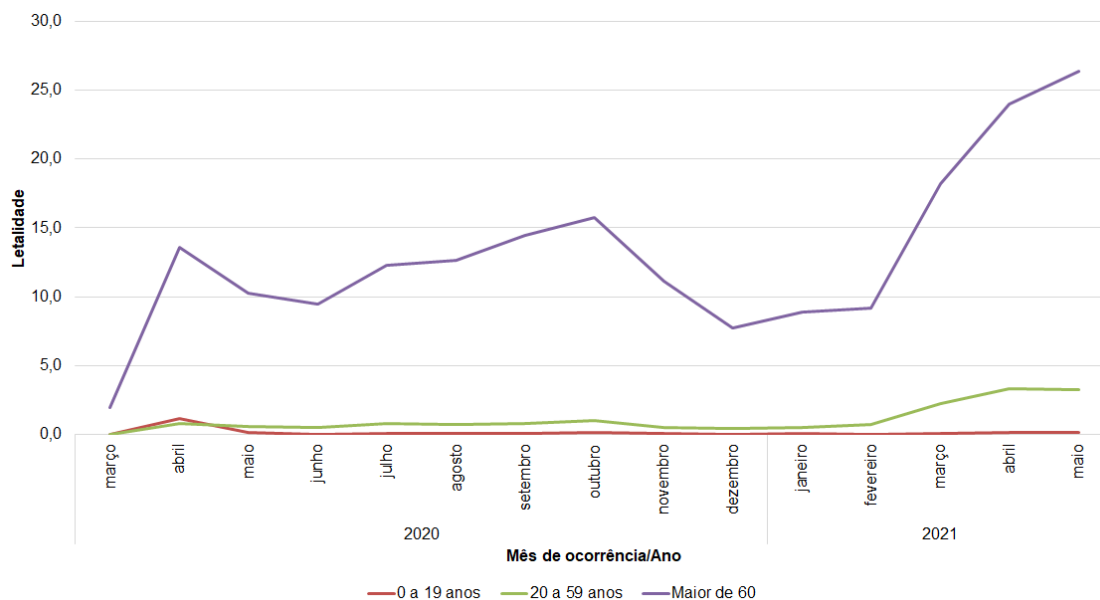
16B: Letalidade ano 2021

\*NOTA: Letalidade =  $\frac{\text{N}^\circ \text{ óbitos pela doença em determinada área e período} \times 100}{\text{N}^\circ \text{ total de pessoas com a doença na mesma área e período}}$

SUPERINTENDÊNCIA DE VIGILÂNCIA EM SAÚDE  
GERÊNCIA DE VIGILÂNCIA EPIDEMIOLÓGICA DE DOENÇAS TRANSMISSÍVEIS  
CENTRO DE INFORMAÇÕES ESTRATÉGICAS E RESPOSTA EM VIGILÂNCIA EM SAÚDE

**Figura 17 – Letalidade por COVID-19 segundo faixa etária e mês de ocorrência, Goiás, 04 de fevereiro de 2020 a 29 de maio de 2021**

**N= 17.036**

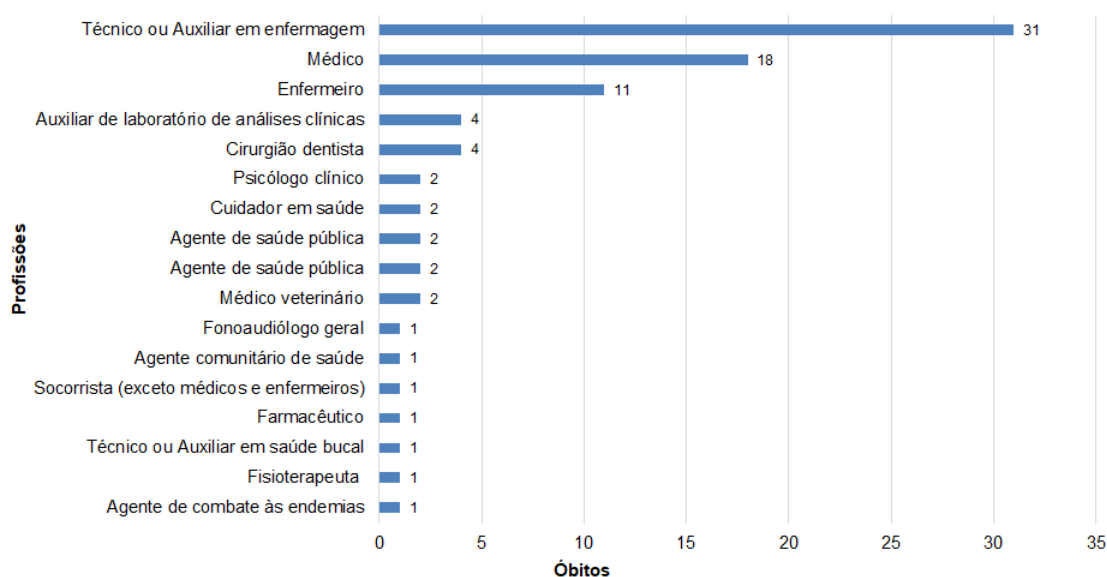


FONTE: SIVEP Gripe

\* Nota: letalidade =  $\frac{\text{Número de óbitos em determinada faixa etária}}{\text{Número de casos na mesma faixa etária}} \times 100$

**Figura 18- Óbitos confirmados de COVID-19 em profissionais de saúde segundo categoria, Goiás, 04 de fevereiro de 2020 a 29 de maio de 2021.**

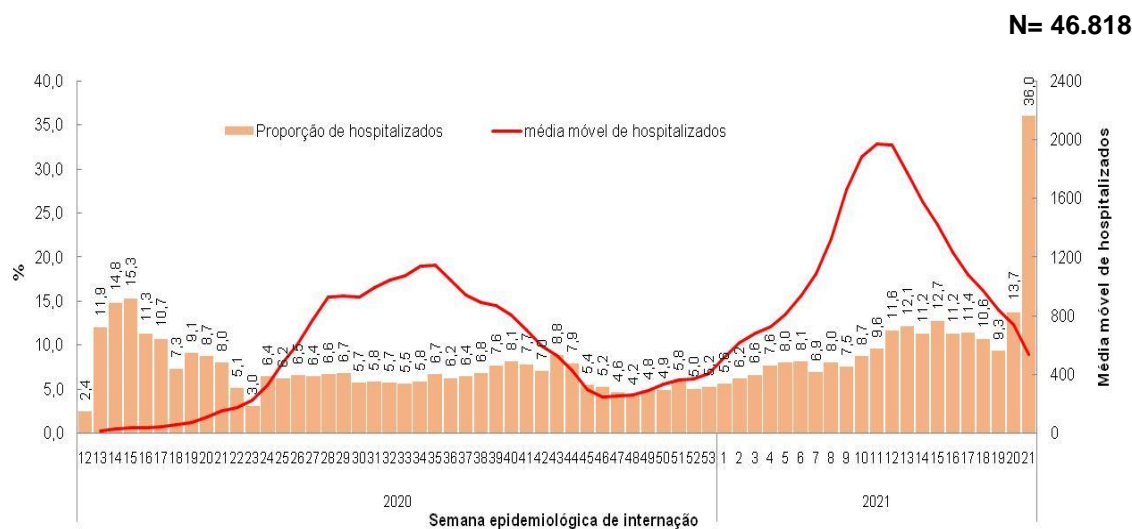
**N= 85**



SUPERINTENDÊNCIA DE VIGILÂNCIA EM SAÚDE  
GERÊNCIA DE VIGILÂNCIA EPIDEMIOLÓGICA DE DOENÇAS TRANSMISSÍVEIS  
CENTRO DE INFORMAÇÕES ESTRATÉGICAS E RESPOSTA EM VIGILÂNCIA EM SAÚDE

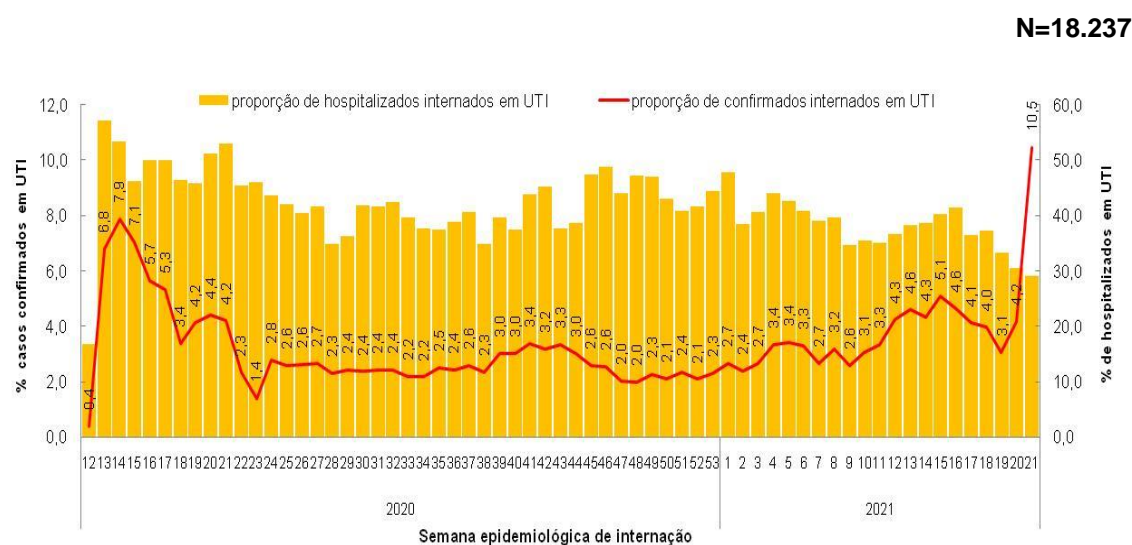
## Vigilância das internações

**Figura 19 - Proporção de casos confirmados de COVID-19 hospitalizados e média móvel por semana epidemiológica, Goiás, 04 de fevereiro de 2020 a 29 de maio de 2021**



FONTE: SIVEP Gripe

**Figura 20 – Proporções de casos hospitalizados e de casos confirmados de COVID-19 internados em UTI por semana epidemiológica, Goiás, 04 de fevereiro de 2020 a 29 de maio de 2021**



FONTE: SIVEP Gripe





**SES**  
Secretaria de Estado  
da Saúde



SUPERINTENDÊNCIA DE VIGILÂNCIA EM SAÚDE  
GERÊNCIA DE VIGILÂNCIA EPIDEMIOLÓGICA DE DOENÇAS TRANSMISSÍVEIS  
CENTRO DE INFORMAÇÕES ESTRATÉGICAS E RESPOSTA EM VIGILÂNCIA EM SAÚDE

**Tabela 4 - Casos confirmados de COVID-19 que necessitaram de hospitalização segundo o tempo médio de internação, Goiás, 04 de fevereiro de 2020 a 29 de maio de 2021**

**N= 46.818**

<b>Internação</b>	<b>n</b>	<b>%</b>	<b>Tempo médio de internação em dias</b>
UTI	18.237	39,0	10,6
Outros*	28.581	61,0	8,8
Geral	46.818	100,0	10,6

FONTE: SIVEP Gripe

NOTA: \*Outros – casos hospitalizados em enfermaria ou apartamento ou unidade de observação/estabilização que não necessitaram de UTI.

**Tabela 5 - Casos confirmados de COVID-19 que necessitaram de hospitalização segundo a evolução, Goiás, 04 de fevereiro de 2020 a 29 de maio de 2021**

**N= 46.818**

<b>Evolução dos hospitalizados</b>	<b>UTI</b>		<b>Outros**</b>	
	<b>n</b>	<b>%</b>	<b>n</b>	<b>%</b>
Alta (Cura)	6.437	35,3	19.492	68,2
Óbitos	10.636	58,3	6.035	21,1
Ignorado*	1.164	6,4	3.054	10,7
Total	18.237	100,0	28.581	100,0

FONTE: SIVEP Gripe

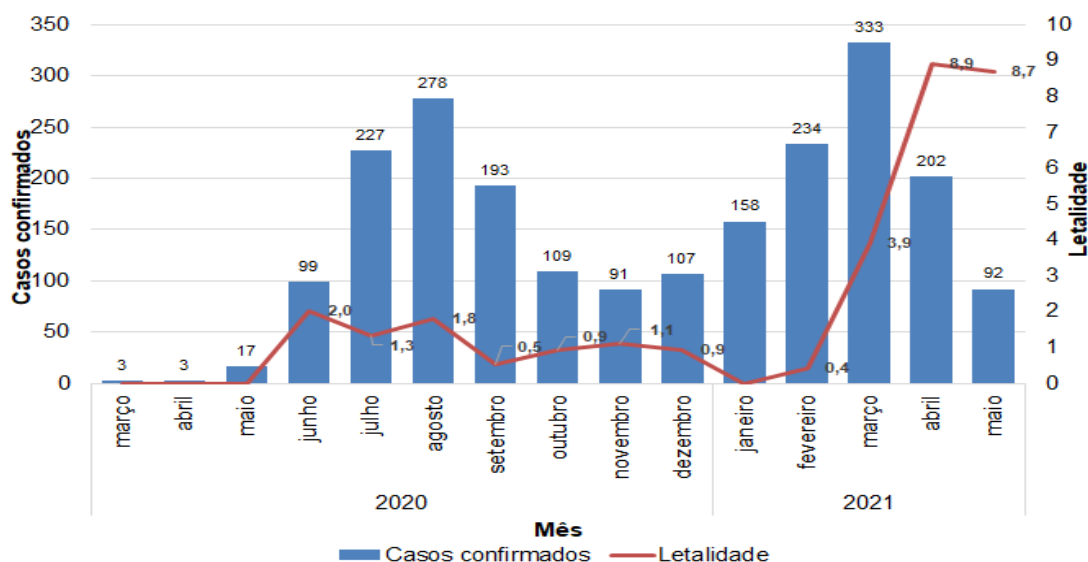
NOTAS: \*Casos confirmados que necessitaram de hospitalização e não tem registro de alta ou óbito

\*\*Outros: casos hospitalizados em enfermaria ou apartamento ou unidade de observação/estabilização que não necessitaram de UTI

SUPERINTENDÊNCIA DE VIGILÂNCIA EM SAÚDE  
GERÊNCIA DE VIGILÂNCIA EPIDEMIOLÓGICA DE DOENÇAS TRANSMISSÍVEIS  
CENTRO DE INFORMAÇÕES ESTRATÉGICAS E RESPOSTA EM VIGILÂNCIA EM SAÚDE

**Figura 21 - Distribuição dos casos confirmados e letalidade por COVID- 19 em gestantes segundo mês de início de sintomas e ocorrência do óbito, Goiás, 04 de fevereiro de 2020 a 29 de maio de 2021**

N=2.146



FONTE: e-SUS Notifica e SIVEP Gripe

**Tabela 6 - Distribuição dos casos confirmados de COVID-19 em gestantes segundo evolução, Goiás, 04 de fevereiro de 2020 a 29 de maio de 2021**

N=2.146

Gestantes	2020		2021	
	n	%	n	%
Alta (Cura)	734	64,0	616	60,5
Internada	7	0,6	50	4,9
Em tratamento domiciliar	138	12,0	111	10,9
Óbito	14	1,2	40	3,9
Ignorado	253	22,1	202	19,8
<b>Total</b>	<b>1.146</b>	<b>100,0</b>	<b>969</b>	<b>100,0</b>

FONTE: e-SUS Notifica e SIVEP Gripe

**Tabela 7 – Resumo do período dos casos, internações e óbitos confirmados de COVID-19, Goiás, 16 de maio de 2021 a 29 de maio de 2021**



SES  
Secretaria de Estado  
da Saúde



SUPERINTENDÊNCIA DE VIGILÂNCIA EM SAÚDE  
GERÊNCIA DE VIGILÂNCIA EPIDEMIOLÓGICA DE DOENÇAS TRANSMISSÍVEIS  
CENTRO DE INFORMAÇÕES ESTRATÉGICAS E RESPOSTA EM VIGILÂNCIA EM SAÚDE

	SE 20 16 a 22/05/2021	SE 21 23 a 29/05/2021	Variação %
Casos suspeitos	7.495	11.788	57,3
Casos confirmados	15.801	12.236	-22,6
Recuperados	14.680	11.895	-19,0
Óbitos	479	446	-6,8
Em acompanhamento	618	394	-36,2
Casos em profissionais da saúde	131	86	-34,3
Casos em Gestantes	79	50	-36,7
Óbitos em investigação	307	303	-1,3
Casos descartados	7.181	7.083	-1,4
Óbitos confirmados em gestantes	3	2	-33,3
Óbitos confirmados em profissionais de saúde	11	9	-18,2
Média móvel de casos	8.789,5*	8.443,5**	- 3,9
Média móvel de óbitos	401,0*	332,0**	- 17,2
Casos internados	1.519	1.459	-3,9
UTI	535	520	-2,8
Enfermaria/outros	984	939	-4,6
Incidência	120,4*	117,0**	-2,8
Letalidade	4,2*	3,7**	-11,9
<b>Casos notificados</b>	<b>30.467</b>	<b>30.847</b>	<b>1,2</b>

\*SE 18 e \*\*SE 19 (média móvel, Incidência, Letalidade)

### Editorial Boletim Epidemiológico Covid-19

Superintendente de Vigilância em Saúde (SUvisa)  
Flúvia Pereira Amorim da Silva

Gerente de Vigilância Epidemiológica de Doenças Transmissíveis (GVEDT)  
Ana Cristina Gonçalves de Oliveira

Coordenação do Centro de Informações Estratégicas e Resposta em Vigilância em Saúde (CIEVS)  
Erika Dantas Dias de Jesus

#### Elaboração do Boletim

Alexandre Vinícius Ribeiro Dantas  
Ana Cristina Gonçalves de Oliveira  
Daniel Batista Gomes  
Priscilla Silva Rosa de Almeida

Ana Carolina de Oliveira Araújo Santana  
Erika Dantas Dias de Jesus  
Jaime Gonçalves do Rego  
Robélia Pondé Amorim de Almeida



**SES**  
Secretaria de Estado  
da Saúde



SUPERINTENDÊNCIA DE VIGILÂNCIA EM SAÚDE  
GERÊNCIA DE VIGILÂNCIA EPIDEMIOLÓGICA DE DOENÇAS TRANSMISSÍVEIS  
CENTRO DE INFORMAÇÕES ESTRATÉGICAS E RESPOSTA EM VIGILÂNCIA EM SAÚDE

#### Colaboradores

Cristhiane Dias Rodrigues Schmaltz  
Maria Aparecida Silva Dias Vieira  
Patrícia Pereira de Oliveira Borges  
Sylvéria de Vasconcelos Milhomem  
Thuanny Rodrigues de Oliveira de Deus

#### Revisão

Ana Cristina Gonçalves de Oliveira  
Robélia Pondé Amorim de Almeida